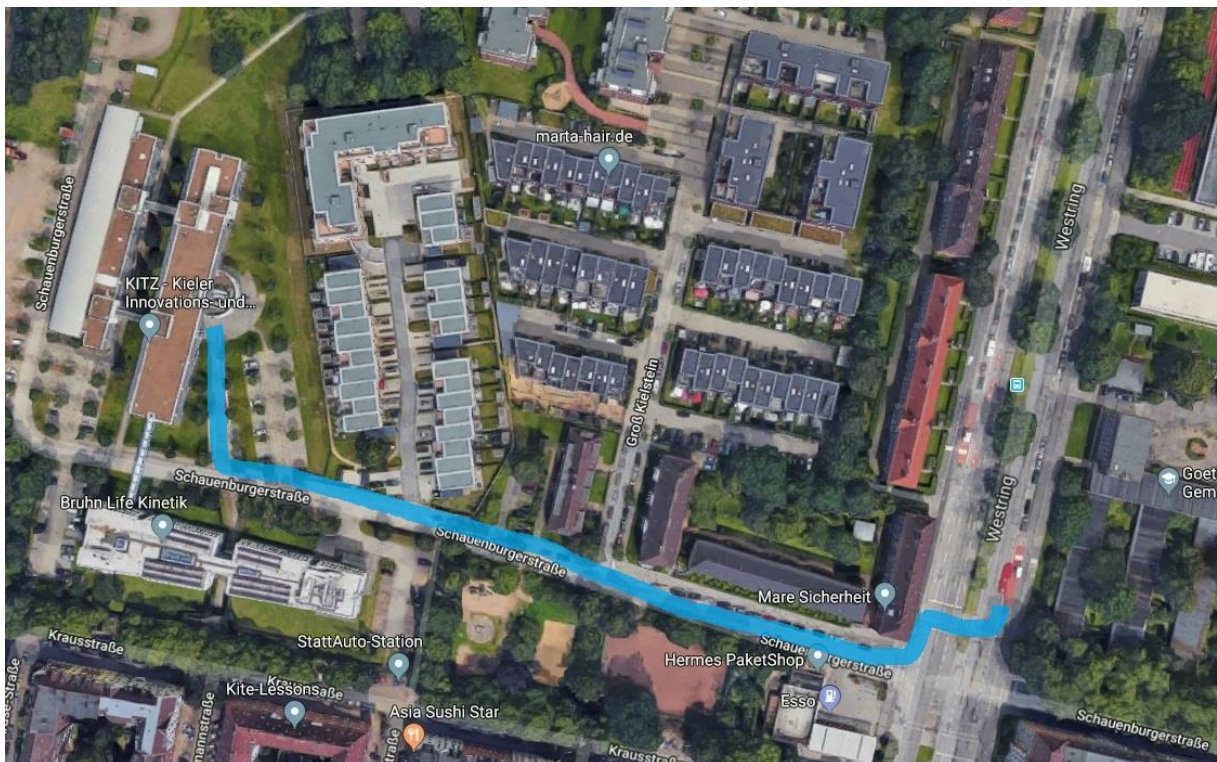


## Konferenz „Screening the Sea“: Informationen zur Anreise

Reisen Sie mit dem Flugzeug nach Kiel, kommen Sie vermutlich am Flughafen Hamburg an. Von dort fährt stündlich der Flughafenbus „Kielius“ zum Kieler Hauptbahnhof. Tickets können direkt beim Fahrer oder online gekauft werden. Eine einfache Fahrt kostet 22,00 € (online: 21,00 €), eine Hin- und Rückfahrt 39,00 € (online: 37,00 €). Besitzer einer BahnCard erhalten zusätzlichen Rabatt. Eine genaue Tarifübersicht kann hier ([https://www.bahn.de/autokraft/view/mdb/autokraft/aktuell/2019/mdb\\_294405\\_190620\\_kielius\\_adaption\\_preistabelle.pdf](https://www.bahn.de/autokraft/view/mdb/autokraft/aktuell/2019/mdb_294405_190620_kielius_adaption_preistabelle.pdf)) eingesehen werden. Die Fahrpläne finden Sie hier ([https://www.bahn.de/autokraft/view/mdb/autokraft/angebot/kielius/2019/mdb\\_294260\\_4550\\_beide\\_plan\\_b\\_version19\\_gro.pdf](https://www.bahn.de/autokraft/view/mdb/autokraft/angebot/kielius/2019/mdb_294260_4550_beide_plan_b_version19_gro.pdf)). Alternativ bietet „FlixBus“ Fahrten vom Flughafen Hamburg zum Kieler ZOB an (<https://www.flixbus.de/>). Dieser ist nur wenige Gehminuten vom Hauptbahnhof entfernt. Die Ticketpreise bei „FlixBus“ variieren. Eine Fahrt mit dem Fernbus von Hamburg nach Kiel dauert in der Regel etwa 90 Minuten.

Vom Kieler Hauptbahnhof fahren alle wichtigen Buslinien ab. Eine einfache Fahrt kostet 2,60 €, eine Tageskarte 7,80 €. Busverbindungen innerhalb Kiels können hier abgerufen werden (<https://www.nah.sh/>), eine genaue Tarifübersicht hier (<https://www.kvg-kiel.de/tarif/fahrpreise/>). Eine Taxifahrt innerhalb der Innenstadt kostet in der Regel unter 10,00 €.

Vom Kieler Hauptbahnhof fahren die Buslinien 81 (Bussteig D1; Richtung Kiel Botanischer Garten) und 91 (Bussteig B1; Richtung Kiel Falckensteiner Straße) zur Haltestelle „Goetheschule“. Die Busfahrt dauert etwa 20 Minuten. Von der Haltestelle „Goetheschule“ sind es noch etwa fünf Gehminuten zum Kitz. Gleich neben der Haltestelle befindet sich ein Fußgängerübergang. Überqueren Sie die Straße „Westring“ und gehen Sie ein paar Schritte nach links. Biegen Sie nun rechts in die „Schauenburgerstraße“ ein. Auf der linken Straßenseite befindet sich eine ESSO-Tankstelle. Gehen Sie die „Schauenburgerstraße“ etwa 200m hinunter. Das Kitz befindet sich nun auf der rechten Seite. Benutzen Sie bitte den Haupteingang (Haus 1). Dieser befindet sich links neben einem halbrunden Anbau. Im Foyer werden Sie dann in Empfang genommen.



Wenn Sie mit dem Auto anreisen, können Sie direkt auf dem Gelände des Kitz auf dem Parkplatz parken. Dort stehen über 100 Parkplätze frei zur Verfügung. Die Ein- und Ausfahrt ist über eine Schrankenanlage geregelt. Zur Einfahrt reicht ein Knopfdruck; zur Ausfahrt benötigen Sie eine Parkmünze, die Sie auf Anfrage beim Empfang erhalten.